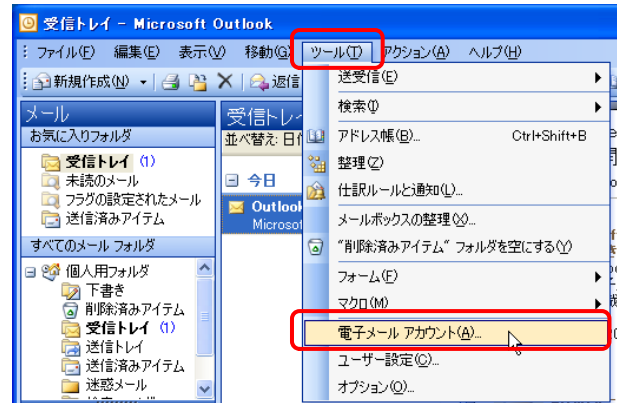


# Outlook 2003での暗号化設定

ここではお客様のパソコンとサーバー間を暗号化し、通信する設定方法を案内します。  
すでにご利用のお客様で暗号化の設定をご希望の場合は、以下の手順に従い設定変更を行ってください。

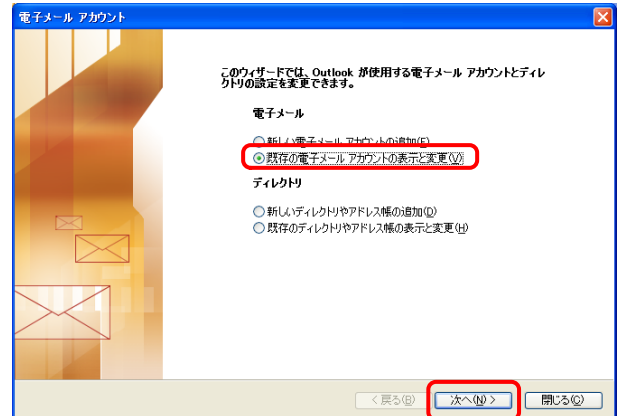
## 1.

「Outlook 2003」を起動します。  
【ツール(T)】から【電子メールアカウント(A)】を選択します。



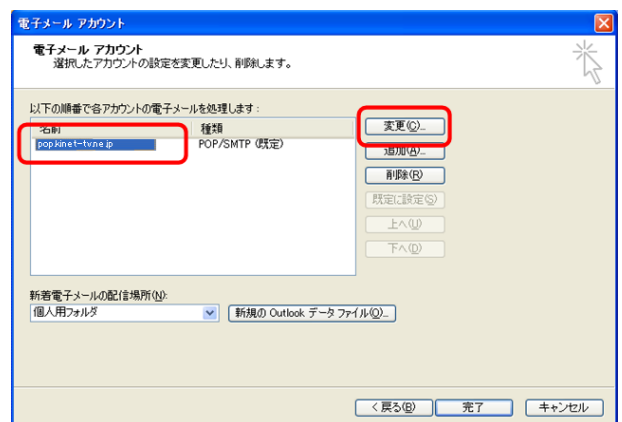
## 2.

『電子メールアカウント』が表示されます。  
【既存の電子メールアカウントの表示と変更(V)】  
を選択し、【次へ(N)】をクリックします。



## 3.

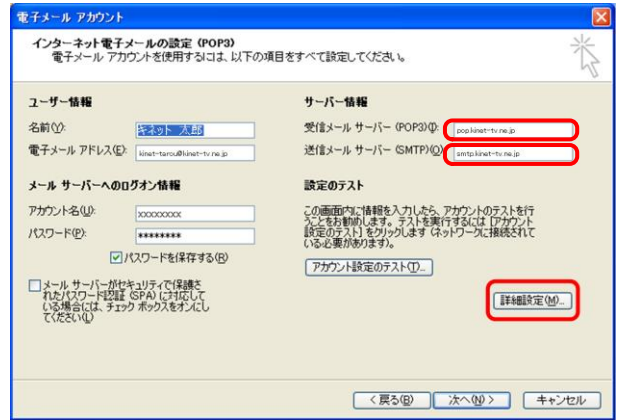
『電子メールアカウント』が表示されます。  
暗号化設定したいアカウント(ここでは【pop.kinet-tv.ne.jp】)  
を選択し、【変更(C)】をクリックします。



4.

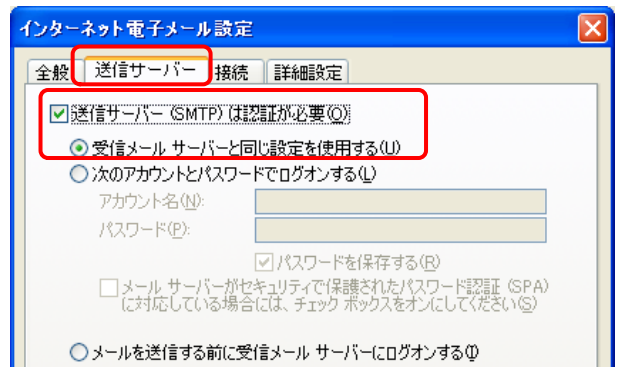
『インターネット電子メールの設定(POP3)』が表示されます。  
 【受信メールサーバー(POP3)】および  
 【送信メールサーバー(SMTP)】の記述を  
 【mail.kinet-tv.ne.jp】に変更したのち、  
 【詳細設定(M)】をクリックします。

受信メールサーバー(POP3)(I)	mail.kinet-tv.ne.jp
送信メールサーバー (SMTP)(O)	mail.kinet-tv.ne.jp



5.

『インターネット電子メール設定』が表示されます。  
 【送信サーバー】タブをクリックし、  
 【送信サーバー (SMTP) は認証が必要(O)】にチェックを入れ、  
 【受信メールサーバーと同じ設定を使用する(U)】を  
 選択します。



6.

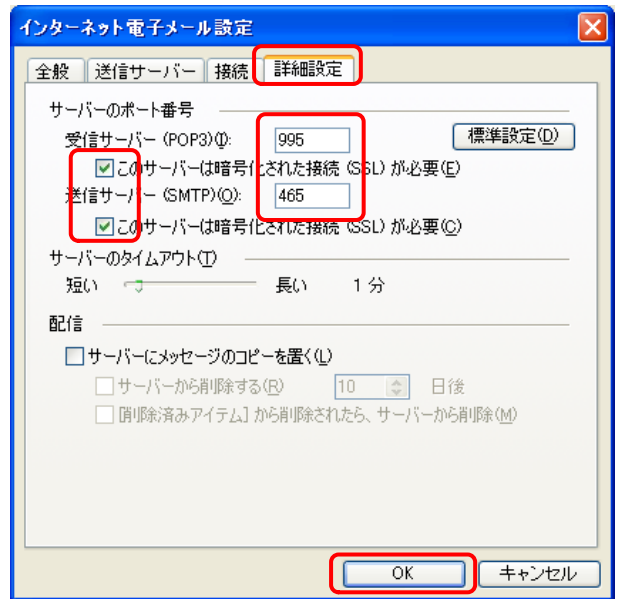
続いて【詳細設定】タブをクリックし、以下の項目を設定します。  
 ポート番号を変更する前に「このサーバーは暗号化された接続(SSL)が必要」にチェックを入れて下さい。

受信サーバー(POP3)(I)	995
このサーバーは暗号化された接続(SSL)が必要(E)	チェックする
送信サーバー (SMTP)(O)	465
このサーバーは暗号化された接続(SSL)が必要(C)	チェックする

設定後、【OK】をクリックします。

**!** 【OK】をクリックする前に正しいポート番号が入力されているか確認してください。

『インターネット電子メール設定(POP3)』に戻りますので  
 【次へ(N)】をクリックします。



7.

『電子メールアカウント』が表示されます。  
 『名前』欄が【mail.kinet-tv.ne.jp】に変更されている  
 ことを確認し、【完了】をクリックしてください。

以上で「Outlook 2003での暗号化設定」は終了です。

