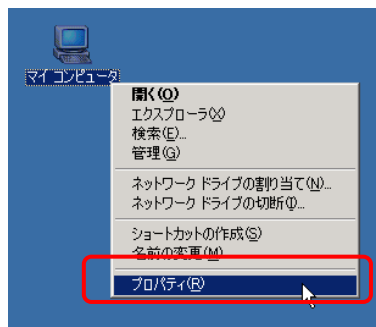


LANアダプタの確認 (Windows2000)

インターネット接続はLANアダプタ(パソコン内蔵LANインターフェイス、LANボード、LANカード)を使用します。お客様のコンピュータにLANアダプタが正常に取り付けられ、動作していないとインターネットに接続できません。

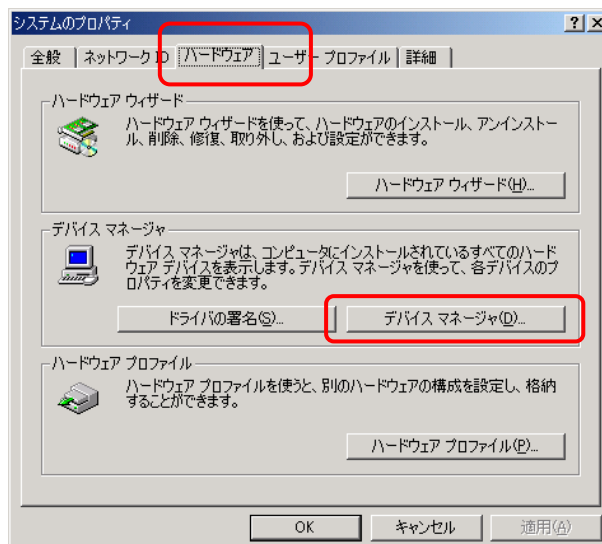
1.

デスクトップ上にある【マイコンピュータ】を右クリックし、表示されるメニューから【プロパティ(R)】を選択します。



2.

『システムのプロパティ』の画面が表示されます。【ハードウェア】タブを選択し、【デバイスマネージャ(D)】をクリックします。



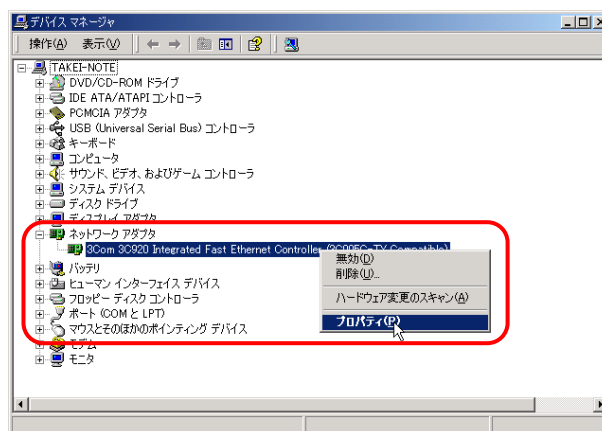
3.

『デバイスマネージャ』の画面が表示されます。一覧より【ネットワークアダプタ】をダブルクリックします。

正常にLANアダプタが取り付けられていれば図のようにLANアダプタの名前(図では3Com EtherLink XL 10/100 PCI TX NIC (3C905B-TX))が表示されます。LANアダプタの名前は、使用されているパソコン、LANアダプタにより異なります。

LANアダプタのアイコンに黄色い丸や赤い×のマークが付いている場合、正しく認識されていません。LANアダプタの取扱説明書を確認し、ドライバの再インストールを行って下さい。

使用しているLANアダプタを右クリックし、表示されるメニューより【プロパティ(R)】を選択します。



4.

『<使用しているLANアダプタ>のプロパティ』の画面が表示されます。

【全般】タブを選択し、デバイスの状態が「このデバイスは正常に動作しています。」と表示されているか確認します。

それ以外のメッセージが表示されている場合、LANアダプタのインストールミスが考えられますので、LANアダプタの取扱説明書をご確認下さい。

確認できたら、『<使用しているLANアダプタ>のプロパティ』の画面を【OK】で、次に『デバイスマネージャ』の画面を【X】で、最後に『システムのプロパティ』の画面を【OK】ボタンで閉じます。

