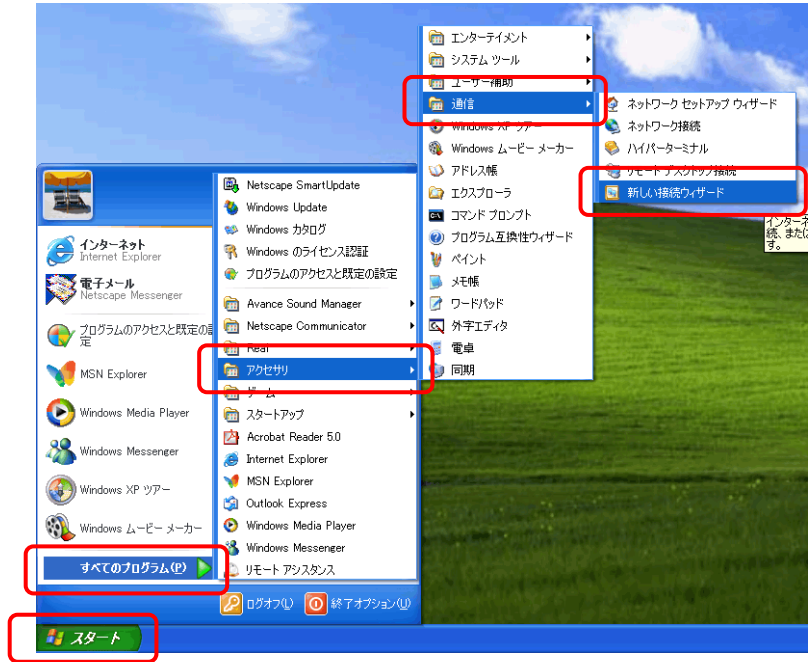


接続ウィザードでの設定(WindowsXP)

パソコンのリカバリー等であらためて設定をやり直す場合の接続設定方法です。

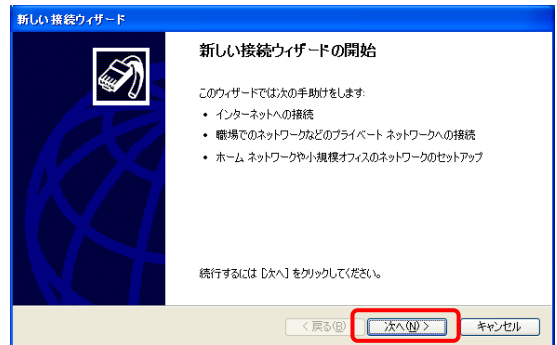
1.

【スタート】ボタンをクリックし、表示されるメニューから【すべてのプログラム(P)】-【アクセサリ】-【通信】-【新しい接続ウィザード】を選択します。



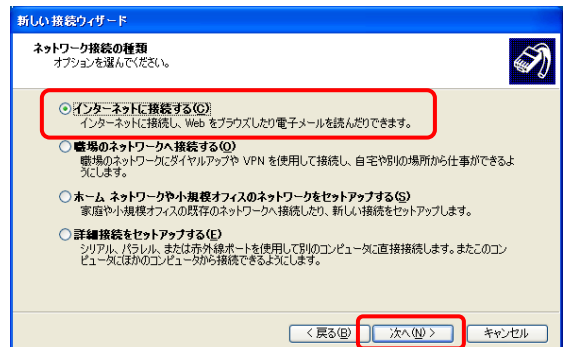
2.

『新しい接続ウィザードの開始』画面が表示されます。【次へ(N)】をクリックします。



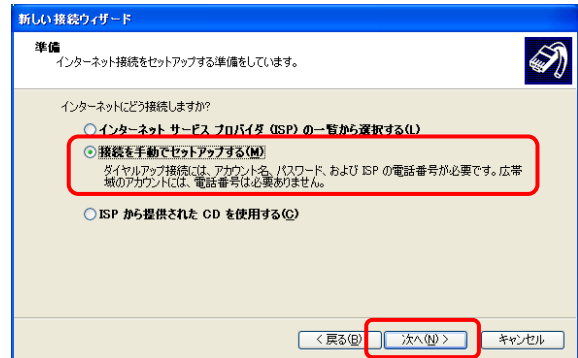
3.

『ネットワーク接続の種類』の画面が表示されます。【インターネットに接続する(C)】を選択します。【次へ(N)】をクリックします。



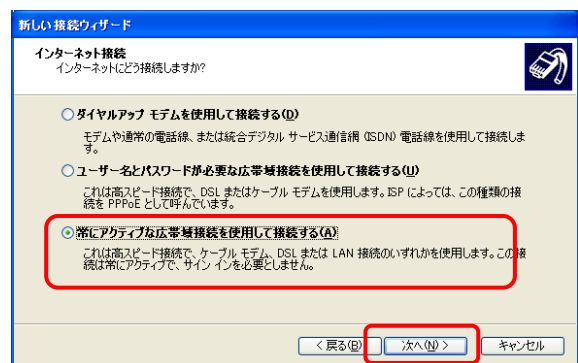
4.

『準備』の画面が表示されます。
【接続を手動でセットアップする(M)】を選択します。
【次へ(N)】をクリックします。



5.

『インターネット接続』の画面が表示されます。
【常にアクティブな広帯域接続を使用して接続する(A)】を選択します。
【次へ(N)】をクリックします。



6.

『新しい接続ウィザードの完了』の画面が表示されます。
【完了】をクリックしてください。

以上で「WindowsXP 接続ウィザードでの設定」は終了です。

