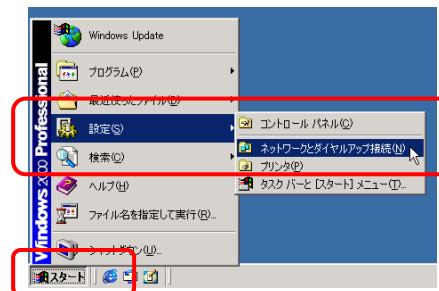
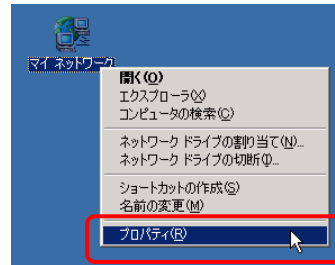


TCP/IPの設定 (Windows2000)

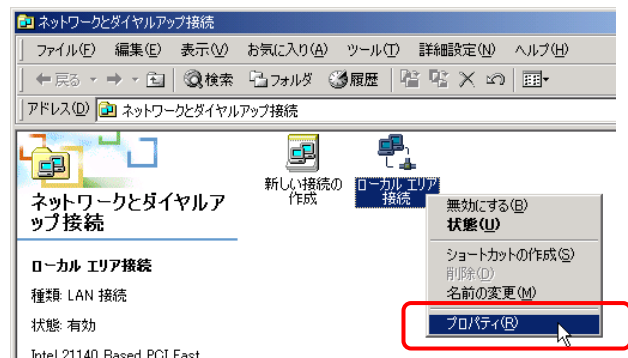
1.

デスクトップ上の【マイ ネットワーク】を右クリックし、【プロパティ(R)】を選択します。
(または、【スタート】メニューから【設定(S)】-【ネットワークとダイヤルアップ接続(N)】を選択します。)



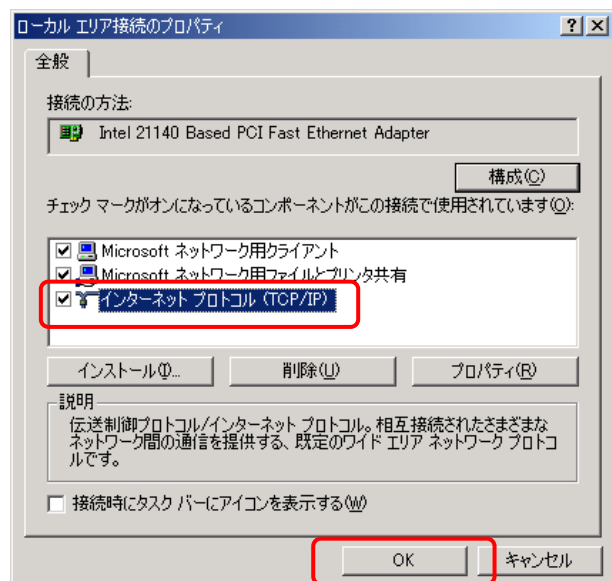
2.

『ネットワークとダイヤルアップ接続』の画面が表示されます。
【ローカル エリア接続】を右クリックし、【プロパティ(R)】を選択します。



3.

『ローカル エリア接続のプロパティ』の画面が表示されます。
【インターネット プロトコル(TCP/IP)】があり、チェックが入っていることを確認します(チェックがない場合は入れます)。
※【インターネット プロトコル(TCP/IP)】がない場合は追加を行って下さい。
【インターネット プロトコル(TCP/IP)】を選択し、【プロパティ(R)】をクリックします。

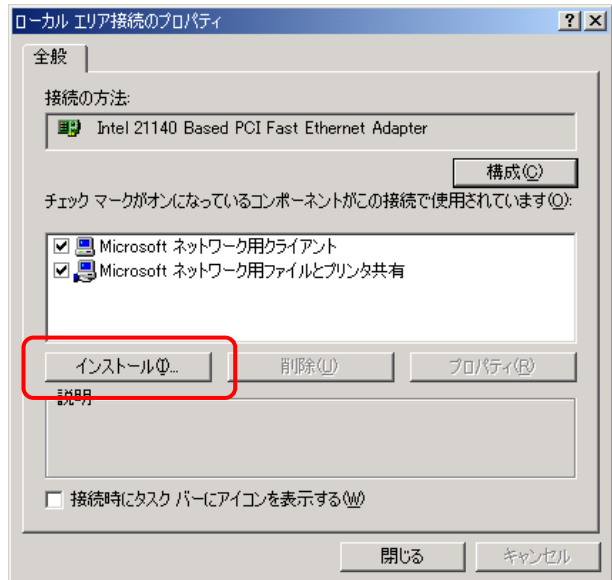


【インターネットプロトコル(TCP/IP)】がない場合のみ行ってください。

【インターネットプロトコル(TCP/IP)】の追加方法

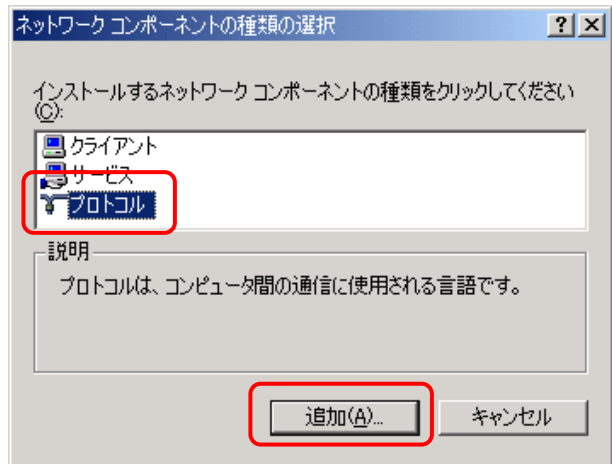
(1)

『ローカルエリア接続のプロパティ』画面で【インストール(I)]をクリックします。



(2)

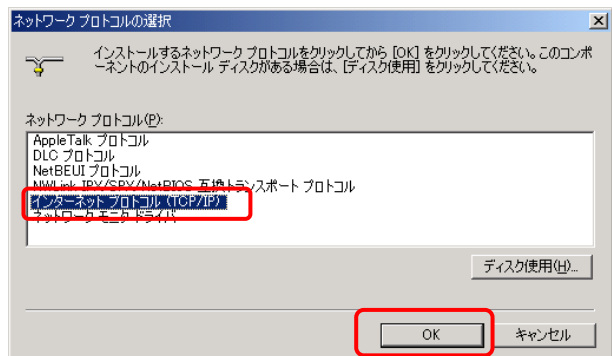
『ネットワーク コンポーネントの種類を選択』の画面が表示されるので、【プロトコル】を選択し、【追加(A)]をクリックします。



(3)

『ネットワーク プロトコルの選択』の画面が表示されます。

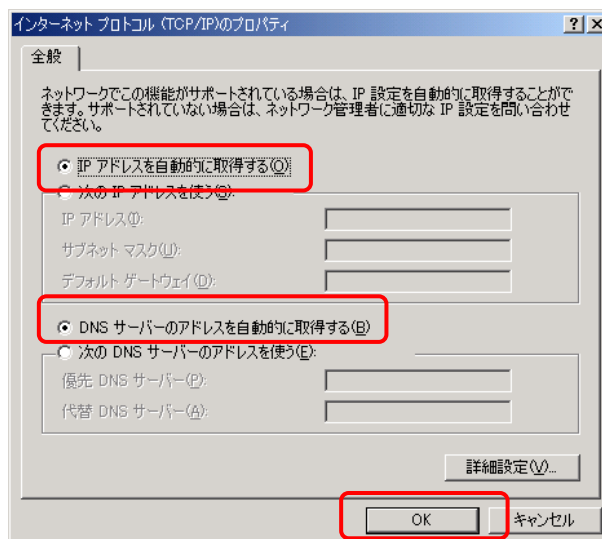
【インターネット プロトコル(TCP/IP)】を選択し、【OK]をクリックします。



4.

『インターネット プロトコル(TCP/IP)のプロパティ』の画面が表示されます。

【IPアドレスを自動的に取得する(O)】と【DNSサーバーのアドレスを自動的に取得する(B)】にチェックし、【OK】をクリックします。



5.

『ローカル エリア接続のプロパティ』の画面に戻りますので、【OK】をクリックし、画面を閉じます。

続いて『ネットワークとダイヤルアップ接続』の画面を **X** で閉じます。

以上でTCP/IPの設定は完了です。

